

DU 20 AU 24 MARS



Anne-Sophie PALEAU

Pourquoi je fais la Course du cœur :

Parce qu'on est tous concernés, par envie de courir aussi pour mon collègue Patrice Clément qui nous a quitté il y a quelques mois et par amour de la vie, de la fraternité et du dépassement de soi !

Ce que j'attends avec impatience lors de la Course du Cœur :

Le 1^{er} passage de relai, la fin de la nuit blanche à courir, le passage des premiers km, l'arrivée tous ensemble...



Ce qui me fait peur pendant la prépa et/ou la Course du Cœur :

La sciatique, le froid.

Mes plus beaux souvenirs de course :

Le visage de ma fille quand elle a compris qu'elle avait passé la moitié des km et que du désir d'abandon elle est passée à la volonté sans faille de finir !

La course ou sortie où j'ai le plus galéré :

Le retour face vent des 20 km sur la plage.

Ma sortie ou course la plus longue :

Pas encore faite, c'est à venir ! (mais 20 km à ce jour).

Autres sports et loisirs pratiqués :

Natation, courir après 3 gosses.

Quelques mots pour me présenter... :

Marié, 3 enfants de 3, 5 et 7 ans.

Chez Renault

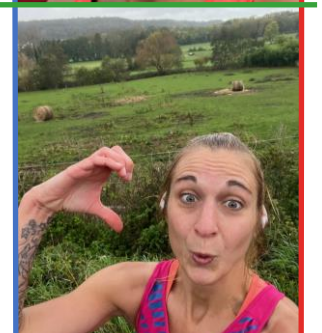
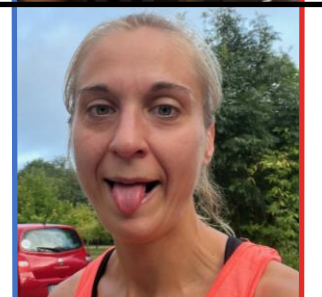
Site Renault : Technocentre

Mes fonctions : Pilote d'étude de Rentabilité industrielles (Make or Buy)
chez Renault Groupe Costing.

Ma devise :

« Choisir ses combats, la vie est trop courte pour perdre du temps ! »

« On ne juge pas un homme à sa façon de tomber, on le juge à sa façon de se relever ! »



Un dernier mot :

Aller, on se bouge !

